



Комиссия молодёжной политики, культурно-массовой
и спортивной работы профкома ПО ПМГУ ПАО «АрселорМиттал Кривой Рог»

Мы снова будем ПУТЕШЕСТВОВАТЬ!



Профсоюзный комитет ПО ПМГУ ПАО «АрселорМиттал Кривой Рог»
приглашает на новые экскурсионные маршруты
и туры активного отдыха в июне 2020 года.

Экскурсии выходного дня

ПРОГРАММА ЭКСКУРСИЙ НА ИЮНЬ

Направление	Дата проведения	Льготная стоимость, грн.	Полная стоимость, грн.
Днепр	8 июня	370,35	600,00
Умань	13–14 июня	991,32	1460,00
Кропивницкий	14 июня	308,63	500,00
Аскания Нова	20–21 июня	950,57	1400,00
Каменец-Подольский *	27–29 июня	1276,49 *	1880,00 *

* В стоимость тура в Каменец-Подольский не включен проезд поездом в Хмельницкий и обратно, билеты на железнодорожный транспорт необходимо будет оплатить дополнительно.



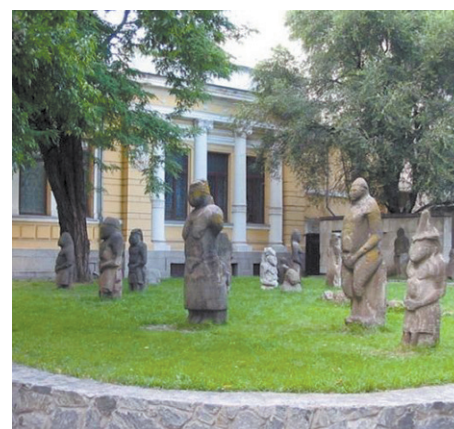
Комиссия молодёжной политики, культурно-массовой и спортивной работы профкома ПО ПМГУ ПАО «АрселорМиттал Кривой Рог»

Мы снова будем ПУТЕШЕСТВОВАТЬ!



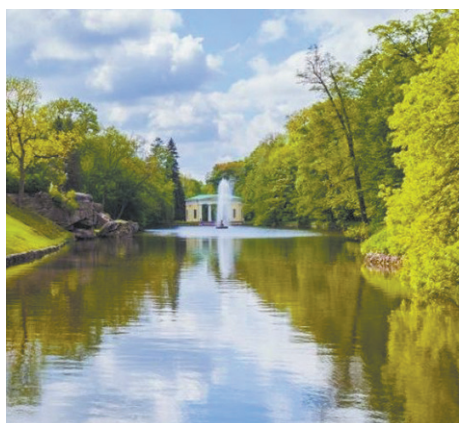
Профсоюзный комитет ПО ПМГУ ПАО «АрселорМиттал Кривой Рог» приглашает на новые экскурсионные маршруты и туры активного отдыха в июне 2020 года.

ЭКСКУРСИИ ВЫХОДНОГО ДНЯ



ДНЕПР

Выезд автобусом из Кривого Рога 8 июня в 7:00, возвращение – ориентировочно в 19:00. Туристов ожидает двухчасовая обзорная экскурсия по Днепру, посещение [музея Яворницкого](#) и [музея ретро-автомобилей «Машины времени»](#), а также прогулка по живописной набережной Днепра.



УМАНЬ И СОФИЕВСКИЙ ПАРК

Выезд автобусом из Кривого Рога 13 июня в 6:00, возвращение – 14 июня ориентировочно в 21:00. Программа тура предусматривает остановку по дороге в Умань на пикник в живописном лесничестве Черкасской области, по прибытии на место в первый день туристов ожидает экскурсия [по катакомбам под Василианским монастырём](#) XVIII века, знакомство с городом во время автобусно-пешеходной экскурсии и посещение вечернего шоу светомузыкального фонтана «Жемчужина любви». На второй день туристы насладятся прогулкой [по уникальному Софиевскому парку](#), завоевавшему популярность у туристов со всей Украины.

Работники предприятия-члены ПМГУ могут подать заявку на участие в экскурсиях выходного дня, обратившись в комиссию молодёжной политики, культурно-массовой и спортивной работы профкома лично или по телефонам 499-31-72 и 067-637-70-04.



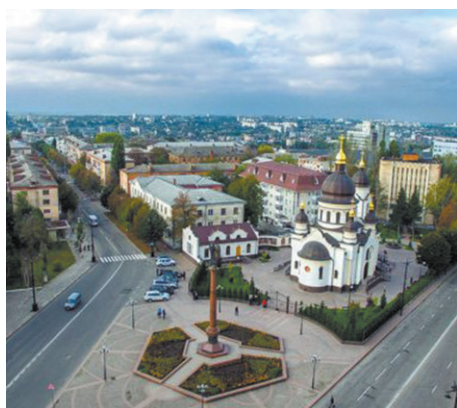
Комиссия молодёжной политики, культурно-массовой и спортивной работы профкома ПО ПМГУ ПАО «АрселорМиттал Кривой Рог»

Мы снова будем ПУТЕШЕСТВОВАТЬ!



Профсоюзный комитет ПО ПМГУ ПАО «АрселорМиттал Кривой Рог» приглашает на новые экскурсионные маршруты и туры активного отдыха в июне 2020 года.

ЭКСКУРСИИ ВЫХОДНОГО ДНЯ



КРОПИВНИЦКИЙ

Выезд автобусом из Кривого Рога 14 июня в 8:00, возвращение – ориентировочно в 20:00. Путешественники познакомятся с Кропивницким – городом, который считается «колыбелью» украинского профессионального театра и «столицей» тюльпанов. Экскурсия включает в себя прогулку по центральной улице города – Дворцовой, на которой расположены музыкально-драматический театр и много памятников архитектуры, посещение музея-усадьбы Ивана Карпенко-Карого [«Хутор Надежда»](#), краеведческого музея и [Дендропарка](#).



АСКАНИЯ-НОВА И АРАБАТСКАЯ СТРЕЛКА

Выезд автобусом из Кривого Рога 19 июня в 23:00, возвращение – 21 июня ориентировочно в 21:00. Первый день двухдневного тура будет посвящён знакомству с природными достопримечательностями [Арабатской стрелки](#) (Розовым и Солёными озёрами, озером Сиваш, горячим источником) и отдыху на морском побережье. На второй день туристов ожидает ранний подъём, посещение ещё одного горячего источника и [Глицеринового озера](#), а после – переезд и экскурсия по одному из «Семи природных чудес Украины» – [биосферному заповеднику Аскания-Нова](#).

Работники предприятия-члены ПМГУ могут подать заявку на участие в экскурсиях выходного дня, обратившись в комиссию молодёжной политики, культурно-массовой и спортивной работы профкома лично или по телефонам 499-31-72 и 067-637-70-04.



Комиссия молодёжной политики, культурно-массовой и спортивной работы профкома ПО ПМГУ ПАО «АрселорМиттал Кривой Рог»

Мы снова будем ПУТЕШЕСТВОВАТЬ!



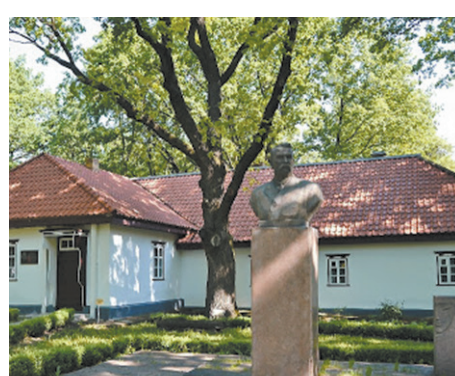
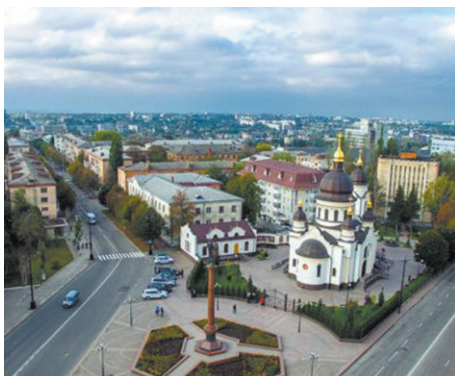
ЭКСКУРСИИ ВЫХОДНОГО ДНЯ



КАМЕНЕЦ-ПОДОЛЬСКИЙ И ДРУГИЕ ДОСТОПРИМЕЧАТЕЛЬНОСТИ ПОДОЛЬЯ

Выезд ночным поездом из Кривого Рога в Хмельницкий **26 июня**, **возвращение** обратно – **утром 29 июня**. Первый день экскурсионной программы включает автобусный переезд из Хмельницкого в Каменец-Подольский, далее предусмотрена продолжительная обзорная экскурсия по городу, которая включает в себя осмотр католических и православных святынь и архитектурных достопримечательностей, посещение [Кафедрального костёла](#) и [музея «Старая крепость»](#) на базе фортификационного комплекса XV–XIX веков. На следующий день туристов ожидает автобусная экскурсия [в замок с тысячелетней историей в Хотине](#) и посещение природной достопримечательности Тернопольщины – [Хрустальной пещеры](#) в селе Кривче, а вечером – возвращение в Хмельницкий.

ТУРЫ АКТИВНОГО ОТДЫХА



ЗАПОРОЖЬЕ

Сбор участников и **выезд** автобусом из Кривого Рога **6 июня** с **5:00** до **6:00**, **возвращение** – ориентировочно **в 21:00**. В программе тура: обзорная экскурсия по Запорожью и Хортице в сопровождении гида, посещение театрализованного представления «Казачий Спас», [музея «Оружие мира»](#) и [музея ретро-техники «Фазетон»](#), [музея на острове Хортица](#). Участникам тура будет предложен горячий обед на открытом воздухе.

Работники предприятия-члены ПМГУ могут подать заявку на участие в экскурсиях выходного дня, обратившись в комиссию молодёжной политики, культурно-массовой и спортивной работы профкома лично или по телефонам **499-31-72** и **067-637-70-04**.